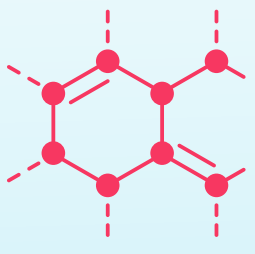


# สาขาวิชาชีวเวชศาสตร์

## Biomedical Science International Program (M.Sc.)/(Ph.D.)



มุ่งเน้นการสร้างผลงานวิจัย นวัตกรรมทางการแพทย์  
และวิทยาศาสตร์การแพทย์ 3 ด้าน

ให้เป็นที่ยอมรับในระดับสากล และสามารถนำไปต่อยอดผลงานวิจัยได้

ด้านนวัตกรรมบริการ  
ทางการแพทย์เพื่อสุขภาพ

ด้านนวัตกรรมทางการแพทย์  
อัจฉริยะ

ด้านนวัตกรรมและผลิตภัณฑ์  
ทางการแพทย์

### ประเภท (Type)

แบบวิชาการ (Academic)

- ทำเฉพาะวิทยานิพนธ์
- ทำวิทยานิพนธ์และศึกษาวิชาเพิ่มเติม

### ระยะเวลา (Duration)

2 ปี และไม่เกิน 5 ปี  
(เรียนวันจันทร์-วันศุกร์)

### ทุนการศึกษา

1. ทุนอุดหนุนและส่งเสริมการทำวิทยานิพนธ์ (ทุนอุดหนุนการทำวิทยานิพนธ์/ดุษฎีนิพนธ์)
2. ทุนโครงการปริญญาเอกกาญจนาภิเษก (คปก.)
3. ทุนสนับสนุนผู้ช่วยสอน (TA)
4. ทุนศูนย์วิจัยฯ, กลุ่มวิจัยฯ

### โอกาสในการประกอบอาชีพ (Job Opportunities)

1. นักวิจัยในสถาบันวิจัยทางวิทยาศาสตร์การแพทย์
2. อาจารย์มหาวิทยาลัยหรือสถาบันที่ผลิตนักวิทยาศาสตร์การแพทย์  
บุคลากรทางการแพทย์ รวมทั้งบัณฑิตศึกษา
3. นักวิชาการและบุคลากรทางการแพทย์และสาขาที่เกี่ยวข้อง
4. ผู้เชี่ยวชาญผลิตภัณฑ์ทางการแพทย์
5. ผู้ประกอบการบริษัททางการแพทย์



สมัครเข้าศึกษา

คณาจารย์/ผู้เชี่ยวชาญ

รายละเอียดหลักสูตร

• ปริญญาเอก

• ปริญญาโท

ติดต่อสอบถาม

ผศ.ดร.พัชราภรณ์ ทิพย์วัฒน์

E-mail : patchatip@kku.ac.th

ผศ.ดร.ปิยะพงษ์ สิมทอง

E-mail : piyasi@kku.ac.th

Tel./Fax : 043-202-399

