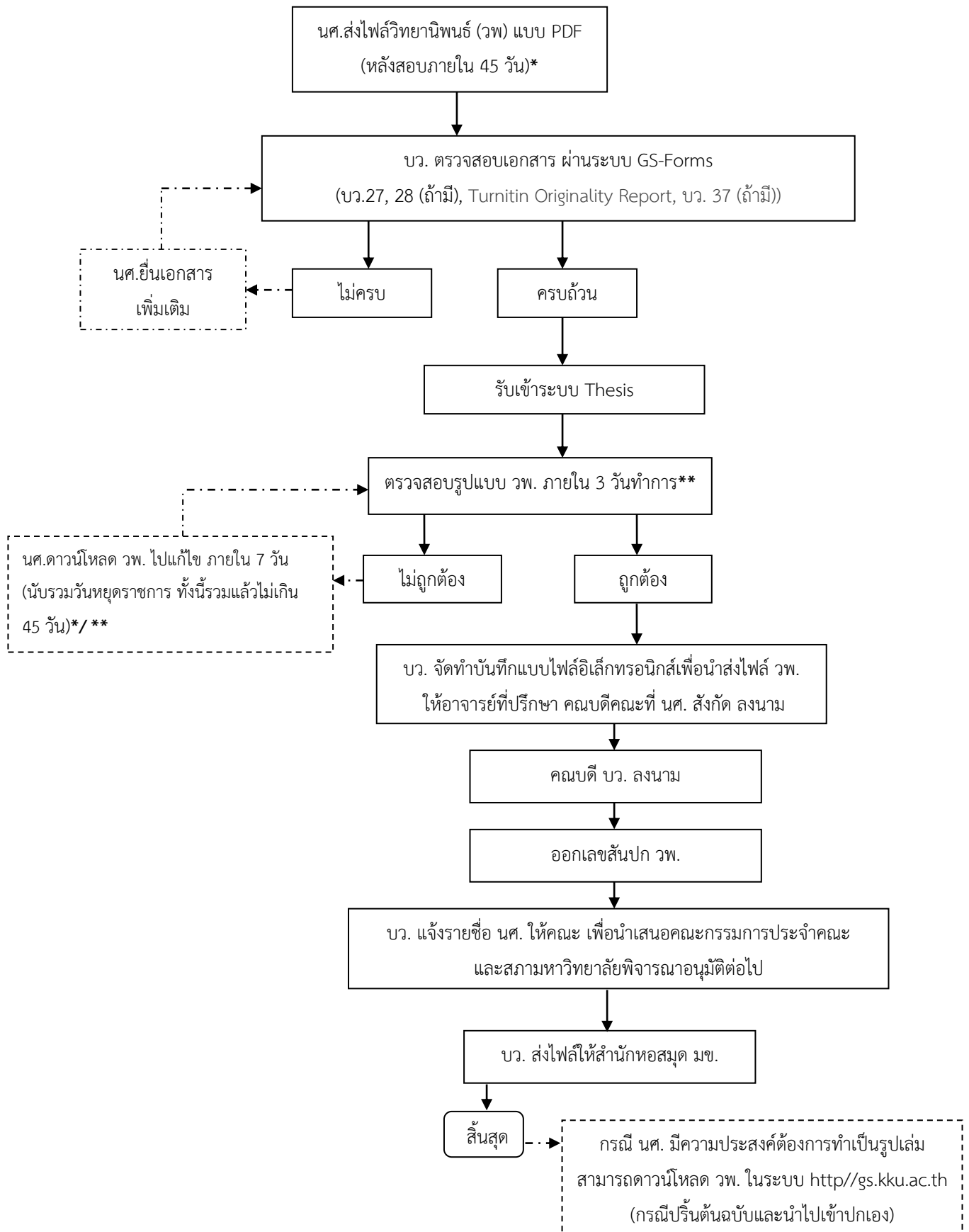


ขั้นตอนการส่งเล่มวิทยานิพนธ์ เพื่อใช้ในการตรวจสอบรูปแบบอิเล็กทรอนิกส์



หมายเหตุ

* กรณี นศ. ไม่สามารถดำเนินการส่งวิทยานิพนธ์ภายในกำหนด 45 วัน ถือว่าผลสอบเป็นโมฆะ

** กรณีที่ นศ. ไม่สามารถแก้ไข วพ. ตามระยะเวลาที่กำหนดจะถูกปรับวันละ 100 บาท ตามประกาศบัณฑิตวิทยาลัย มข. (ฉบับที่ 30/2560) ข้อ 10.3